

DONNÉES ÉCOLOGIQUES SUR QUELQUES PETITS MAMMIFÈRES ACTUELS D'EURASIE

CRICÉTIDÉS (CAMPAGNOLS ET LEMMINGS)

Le **Campagnol agreste** (*Microtus agrestis*) est une espèce d'Eurasie qui vit dans les prairies, les bois, les tourbières et sur les rives des cours d'eau. Il a une préférence pour les habitats humides et évite les terrains trop à découvert.

Habitat : prairies et zones humides

Climat : tempéré à tempéré froid



Campagnol agreste – *Microtus agrestis* (© Y. Lebecel)

Le **Campagnol des hauteurs** (*Microtus gregalis*)

Le Campagnol des hauteurs est une espèce qui fréquente les steppes sèches et les toundras froides. Ses populations actuelles sont localisées dans l'extrémité nord de l'Europe, en Sibérie et en Asie centrale, de l'Ouzbékistan au Kazakhstan et à la Mandchourie.

Habitat : steppes et toundra périglaciaires

Climat : tempéré froid à polaire



Campagnol des hauteurs – *Microtus gregalis* (© zooeco.com)

Le **Campagnol des champs** (*Microtus arvalis*) préfère les paysages ouverts avec un sol profond et couverts d'une végétation peu élevée sans arbres, parsemés éventuellement de quelques buissons. Il affectionne particulièrement les prairies. Les labours lui sont défavorables.

Son régime alimentaire est avant tout végétarien (herbes, parties vertes de plantes, graines, racines). On le rencontre depuis l'Europe de l'Ouest jusqu'en Russie centrale.

Habitat : prairies

Climat : tempéré continental



Campagnol des champs – *Microtus arvalis* (© Y. Lebecel)

Le **Campagnol roussâtre** (*Myotes glareolus*) est une espèce forestière, des haies et jardins. Il apprécie la présence d'un couvert arbustif dense. Le nid souterrain se trouve à faible profondeur sous une pierre ou dans une souche. C'est une espèce largement répartie en Europe jusqu'en Sibérie. Il est absent du bassin méditerranéen, de l'Islande, de l'Irlande et du nord de la Scandinavie.

Habitat : forêts et jardins

Climat : tempéré



Campagnol roussâtre - *Myotes glareolus* (© Y. Lebecel)

Le **Campagnol terrestre** ou **Rat taupier** (*Arvicola terrestris = amphibius*) occupe un large territoire depuis l'Europe de l'ouest (France et Grande-Bretagne), jusqu'en Sibérie (Russie). Il peut vivre jusqu'au cercle arctique au nord et descendre jusqu'au sud de l'Iran, au Proche-Orient. Ce campagnol de grande taille apprécie les habitats en zones humides marécageuses ou proches des cours d'eau de plaine ou de montagne. C'est un bon nageur, principalement végétarien.

Habitat : zones humides

Climat : tempéré à polaire



Campagnol terrestre – *Arvicola terrestris* (© F. Fève)

Le **Lemming à collier** ou lemming arctique (*Dicrostonyx torquatus*) est un rongeur que l'on rencontre dans la toundra du cercle arctique de Russie. Les lemmings à collier vivent en colonies et sont connus pour leurs migrations lorsque la taille de la population devient trop importante et que la nourriture (végétaux) se raréfie.

Habitat : toundra périglaciaire

Climat : polaire



Lemming à collier – *Dicrostonyx torquatus* (© E. Weiser)

Le **Lemming de Norvège** (*Lemmus lemmus*) est un rongeur apparenté aux campagnols et aux hamsters. Ce lemming est caractéristique des hautes latitudes arctiques. La toundra est son habitat principal et ces animaux végétariens sont connus pour l'importance de leurs migrations.

Habitat : toundra et steppes froides périglaciaires

Climat : tempéré froid à polaire



Lemming de Norvège – *Lemmus lemmus* (© U. Gothardsson)

MURIDÉS (SOURIS ET MULOTS)

Le **Mulot sylvestre** (*Apodemus sylvaticus*) est présent un peu partout en Europe et au Maghreb. Il habite tout type de milieux surtout forestiers. Il peut même se retrouver dans les bâtiments.

Il possède un régime alimentaire varié (omnivore) à base de graines et d'insectes.

Habitat : forêts

Climat : tempéré chaud à tempéré froid



Mulot – *Apodemus sylvaticus*
(© Y. Lebecel)

La **Souris grise** (*Mus musculus*) est une espèce d'origine eurasienne mais qui occupe actuellement une aire de répartition mondiale. Il s'agit d'une espèce typiquement commensale de l'Homme qui vit dans les habitats construits ou à proximité. Elle semble fuir les forêts et les zones désertiques.

Habitat : espaces bâtis

Climat : tempéré



Souris grise – *Mus musculus* (© Y. Lebecel)

GLIRIDÉS (LOIRS)

Le **Lérot** (*Eliomys quercinus*) est un rongeur arboricole qui a pour principal habitat la forêt (conifères, feuillus ou mixte) mais on peut aussi le trouver dans les jardins, dans les murs de pierre ou même dans les maisons. Son aire de répartition est exclusivement européenne depuis la France jusqu'aux Monts Oural à l'est.

Habitat : forêts

Climat : tempéré

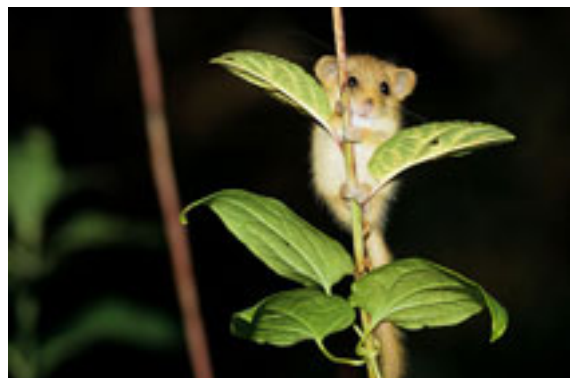


Lérot – *Eliomys quercinus* (© Y. Lebecel)

Le **Muscardin** (*Muscardinus avellanarius*) est une espèce largement répandue en Europe jusqu'en Turquie. Il est toutefois absent de la péninsule ibérique et du sud-ouest de la France. C'est une espèce arboricole forestière qui affectionne les bois de feuillus, en particulier les lisières ou les taillis. Il se nourrit d'insectes, de fleurs et de fruits.

Habitat : forêts de feuillus

Climat : tempéré



Muscardin – *Muscardinus avellanarius*
(© Y. Lebecel)

LAGOMORPHES (LIÈVRES ET LAPINS)

Le **Pika des steppes** (*Ochotona pusilla*) est un rongeur de la famille des lapins (Lagomorphes) qui vit dans un terrier creusé dans les sols frais des steppes ou des prairies à herbes hautes d'Asie centrale. C'est un animal nocturne que l'on reconnaît à son cri perçant qui lui a valu son autre nom de lièvre siffleur.

Habitat : steppes et prairies naturelles

Climat : tempéré continental



Pika des steppes – *Ochotona pusilla*
(© pgexpress.ru)

INSECTIVORES (TAUPES ET MUSARAINES)

L'aire de répartition de la **Musaraigne carrelet** (*Sorex araneus*) couvre un vaste territoire depuis l'ouest de l'Europe jusqu'en Asie (lac Baïkal). Elle occupe les endroits frais, ombragés, avec une végétation dense, tels que les forêts en bordure de cours d'eau (= ripisylve). Cette espèce insectivore se nourrit d'arthropodes, de vers de terre, d'escargots et de quelques végétaux.

Habitat : ripisylve

Climat : tempéré continental



Musaraigne carrelet – *Sorex araneus*
(© Saxifraga)

La **Musaraigne leucode** (*Crocidura leucodon*) se rencontre du nord-ouest de l'Europe jusqu'à la Mer Caspienne en Asie. Elle peuple tous les milieux : prairies, champs cultivés, zones urbaines, jardins, zones humides, pierriers et mêmes les steppes semi-désertiques de Russie. Elle se nourrit d'invertébrés (insectes, larves, vers).

Habitat : prairies et cultures

Climat : tempéré océanique



Musaraigne leucode - *Crocidura leucodon*
(© Y. Lebecel)

La **Musaraigne musette** (*Crocidura russula*) est un insectivore qui occupe une aire de répartition couvrant le nord-ouest de l'Afrique ainsi que le sud et l'ouest de l'Europe. Elle vit dans des habitats variés : maquis, zones humides, prairies, lisières de forêt, champs cultivés, milieux montagneux, zones urbaines, jardins, fermes, avec une prédilection pour les vieux murs en pierres sèches.

Habitat : ripisylve

Climat : tempéré océanique à méditerranéen



Musaraigne musette - *Crocidura russula* (© Y. Lebecel)